

**ETAT DES MILIEUX  
AQUATIQUES 2017/18**  
*Comité quantitatif du 12 avril 2018*

**ONDE**

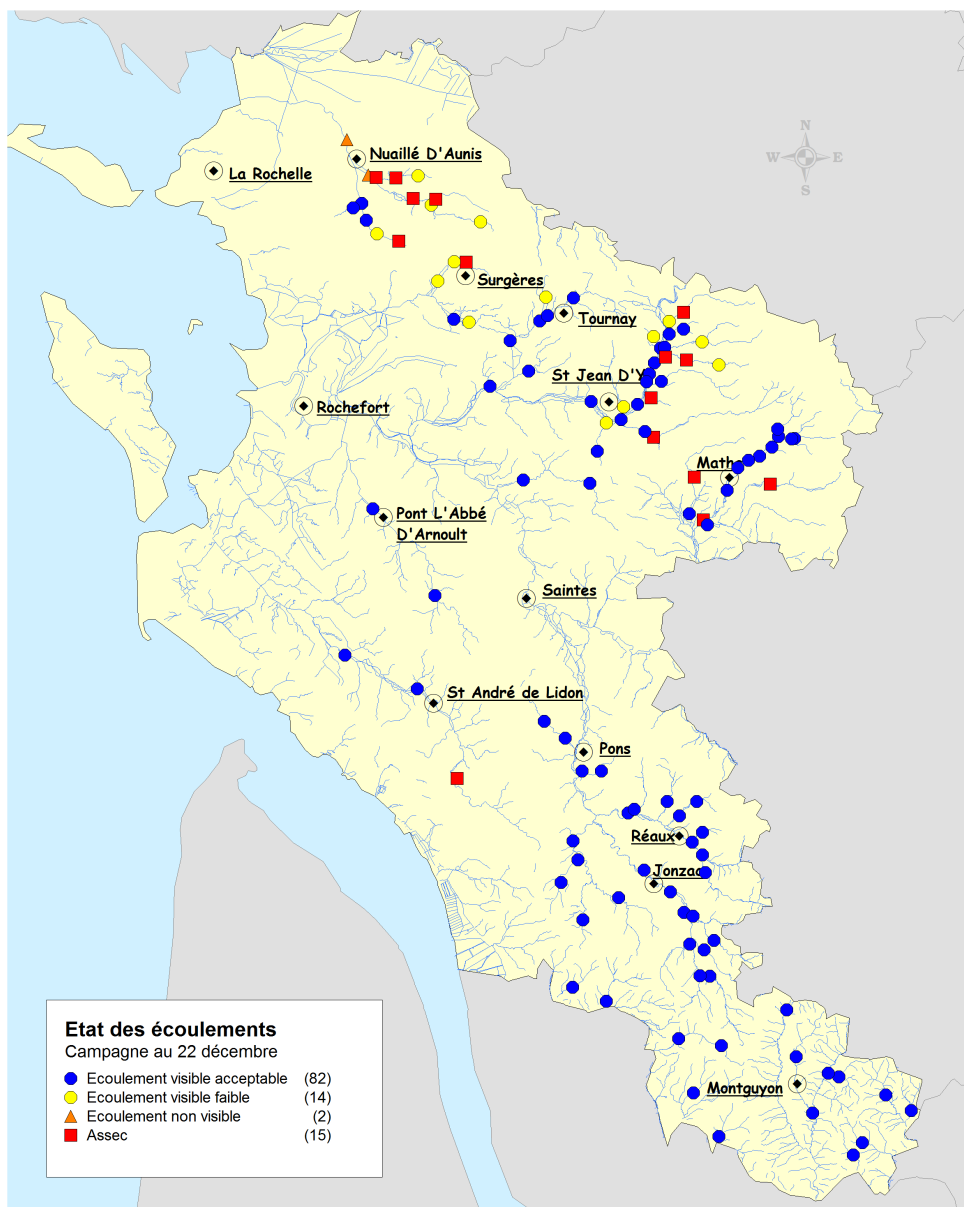
# le réseau ONDE :

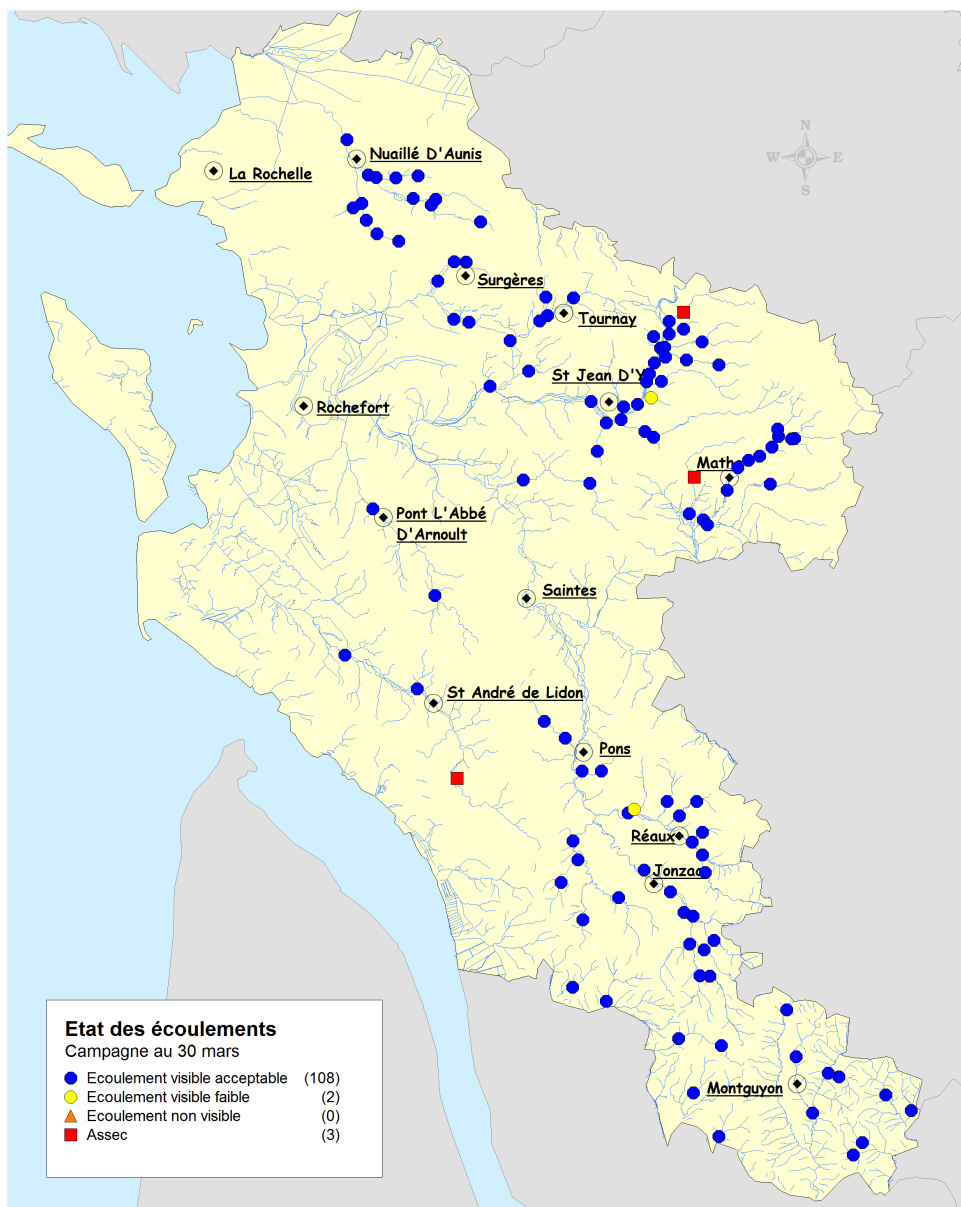
113 stations suivies sur 11 bassins et  
sous bassins hydrographiques  
5 campagnes usuelles ( + *campagnes  
complémentaires*)

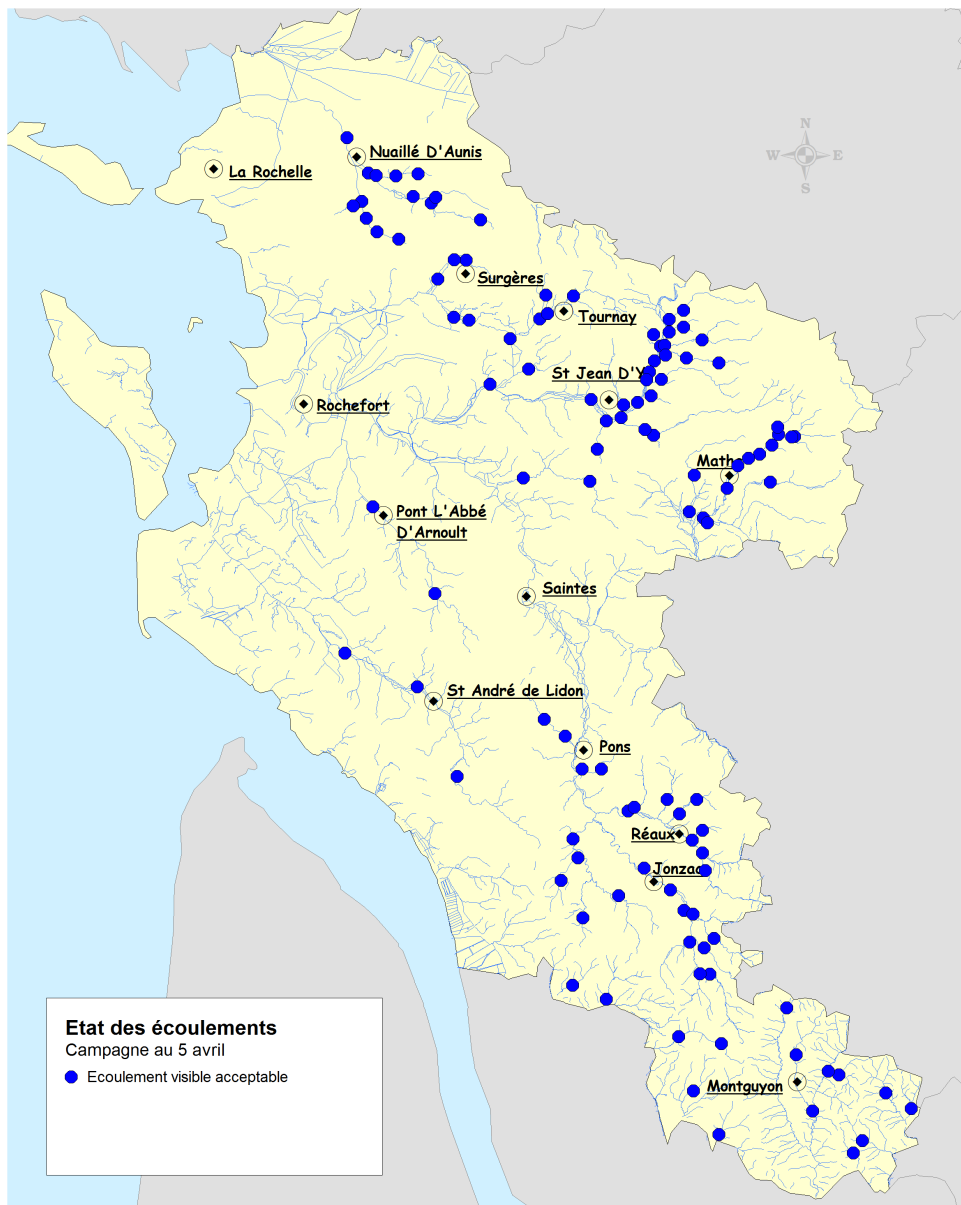
## Observation visuelle

4 états : écoulement visible acceptable  
écoulement visible faible  
écoulement non visible  
assec

Un indice départemental par  
campagne ( 0 à 10)

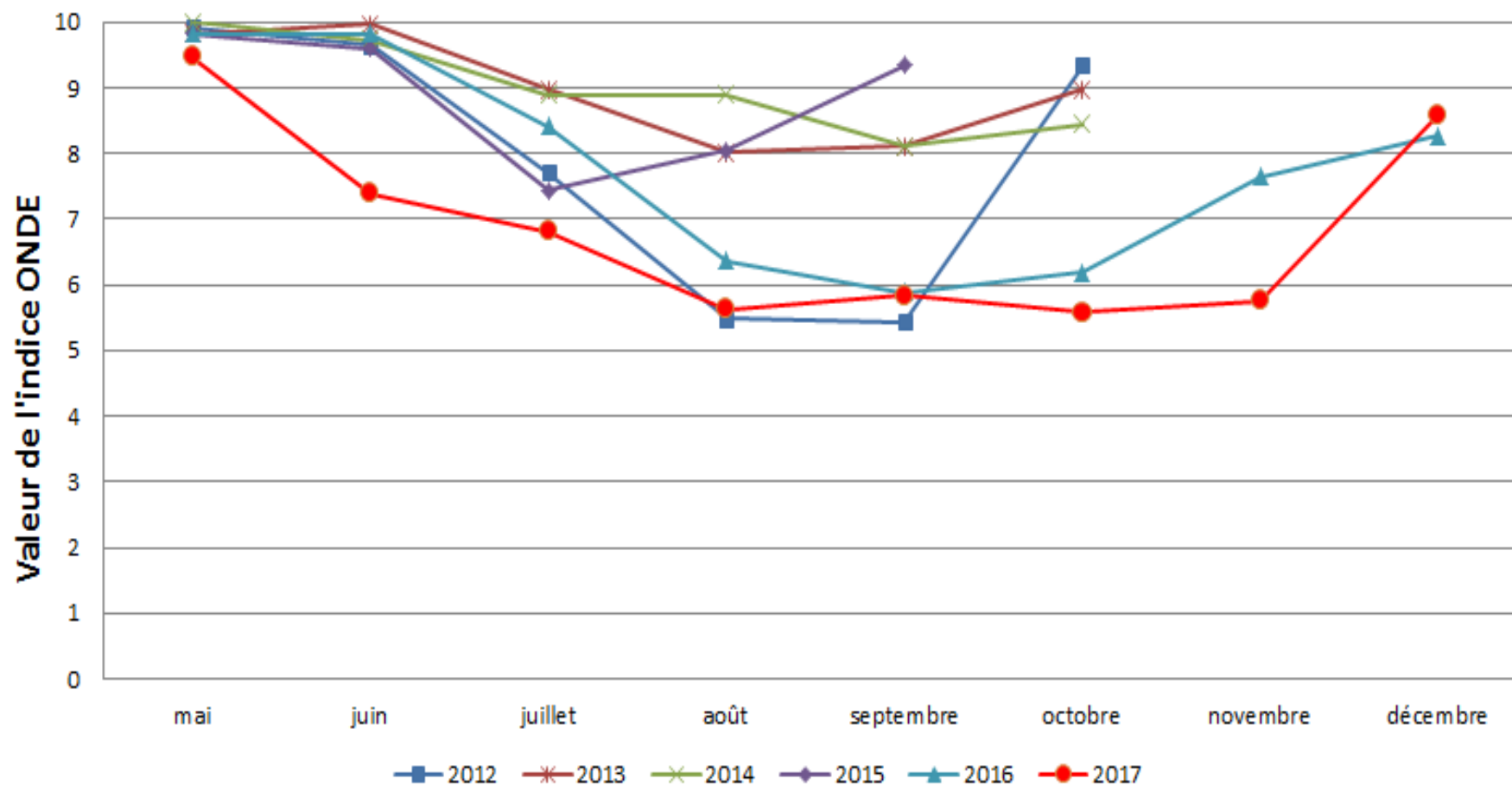






# Observatoire National Des Etiages (ONDE)

Évolution de l'indice ONDE en Charente-Maritime sur la période 2012 – 2017



\* INDICE ONDE=  $(5 \cdot N2 + 10 \cdot N1) / N$

N : nombre total de stations  
N1 : écoulement visible  
N2 : écoulement non visible

**AGENCE FRANÇAISE  
POUR LA BIODIVERSITÉ**

ÉTABLISSEMENT PUBLIC DE L'ÉTAT

# CONCLUSIONS

**Une remise en eau tardive du réseau hydrographique succédant à une situation très impactante pour les milieux aquatiques,**

**Une continuité écologique et sédimentaire retrouvée cet hiver,**

**Une situation plutôt favorable pour la saison estivale à venir...**